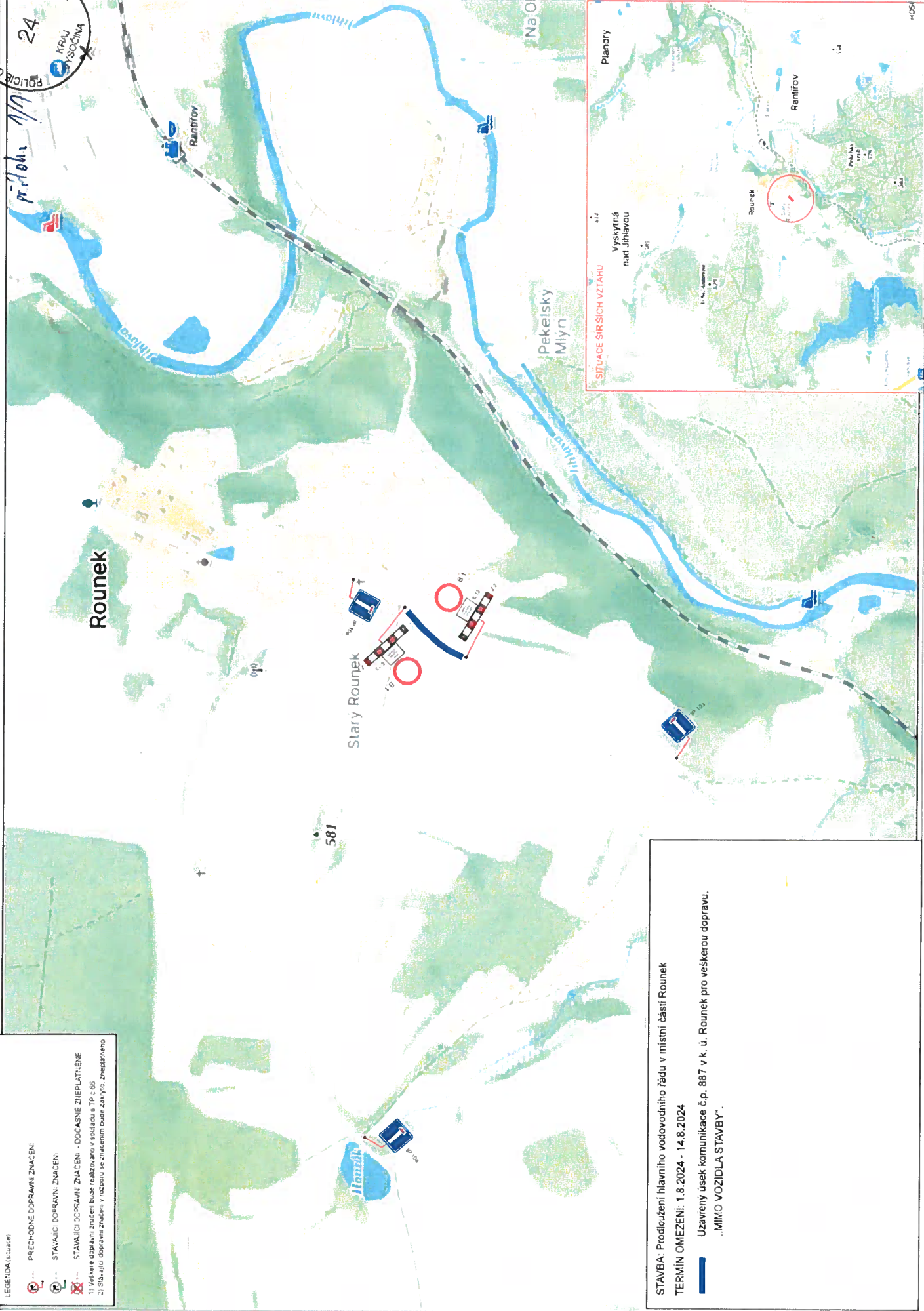


KOPJ-86382-7/2F-1024-110101



LEGENDA (situace)

	PRECHODNE DOPRAVNÍ ZNAČENÍ
	STAVAJÍCÍ DOPRAVNÍ ZNAČENÍ
	STAVAJÍCÍ DOPRAVNÍ ZNAČENÍ - DOČASNÉ ZNĚPLATĚNÉ
	1) Veškeré dopravní značení bude realizováno v souladu s TP č. 65
	2) Stavající dopravní značení v rozporu se zřizováním bude zrušeno zrušením

STAVBA: Prodloužení hlavního vodovodního řádu v místní části Rouněk
TERMIN OMEZENÍ: 1.8.2024 - 14.8.2024

Uzavřený úsek komunikace č.p. 887 v k. ú. Rouněk pro veškerou dopravu.
 „MIMO VOZIDLA STAVBY“